

Saxån

Saxån rinner här fram i sin ursprungliga fåra. Ån kantas till stor del av en vall på norra sidan. Det är rensmassor som tagits upp från ån. På vallarna växer ofta stora bredbladiga gräs och brännässlor. Här har alar planterats för några decennier sedan. Träden skänker skugga åt vattnet därmed blir vattentemperaturen lägre och det är bra för fiskarna – särskilt ädelfisken. Vegetationen längs Saxån är oftast trivial och storvuxen.

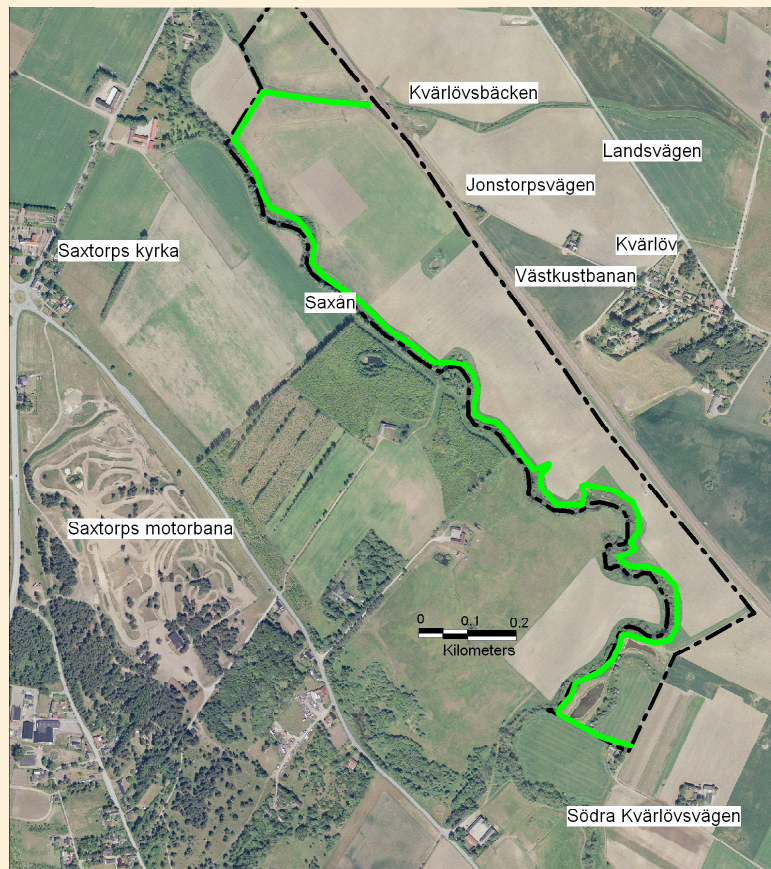
Då och då svämmar ån över sina bräddar och göder marken. Detta gynnar de snabb- och storgvuxna växterna på bekostnad av de små och konkurrenssvaga. Om våren kantas dock ån bitvis av den vackert gula svalörten.

Dammar

I södra området anlades två dammar år 2000. De tar emot vatten från en rörlagd bäck. Bäckens rinner in i den södra dammen därefter rinner vattnet vidare till nästa damm innan det rinner ut i Saxån. Vattnets passage genom dammarna innebär att det renas på kväve och fosfor. Dammarna besöks ofta av sot-höns, gräsänder, knipor, gråhakedoppingar, grågäss och svanar. I vasskanten håller sävsparven och rörsångaren till.

Sävsparv

Illustration: Maria Nilsson, www.ritverk.se



Torrängsflora

Kring dammarna finns branta sluttningar med en lågväxt torrängsflora. Där kan man hitta gulmåra, blåklocka, mandelblom, gråfibbla, puktörne, smultron, violer, gullviva och rödsvingel. Längs sluttningen finns också storgvuxna hagtorn med en vacker vårblooming och fina röda bär om hösten. Under hagtornsbuskarnas skugga växer skogsstjärnblomma, stinknäva, jättebalsamin. Kring dammarna betar hästar och bidrar på så sätt till att området hålls öppet.

Fuktängsflora

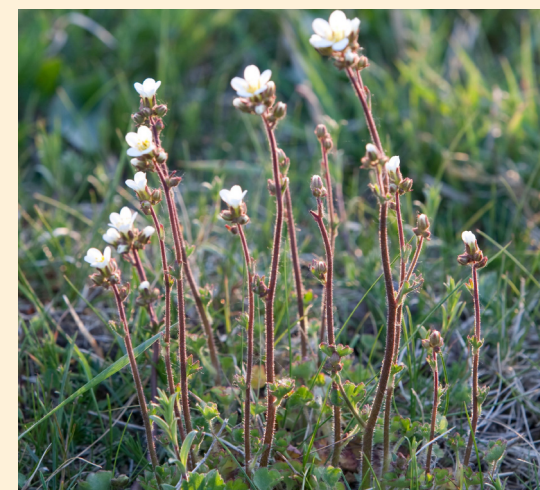
På några mindre fläckar i söder finns blöta ängsmarker. Där växer ängsbrässa, kabbleka, kärrfibblor, vass, gökärt, vänderot, humleblomster, knappsäv, topplösa samt stora tuvor av vippstarr.

Blomsterängar

I den södra delen har två mindre blomsterängar anlagts. Där växer prästkragar, vädcklint, rödklint gullviva, svartkämpar. Rikedomen på blommande växter gynnar fjärilarna. Ängarna sköts genom sen slåtter och borttransport av höet. Det är viktigt att hålla markerna magra, annars tar bredbladiga och högvuxna gräs och brännässlor överhand.

Fåglar

Längs Saxån är fågellivet rikt och om våren är fågelsången bedövande längs de snåriga kanterna. Vanliga fåglar är mesar, bofink, gransångare, näktergal och andra sångare. Man ser ofta vipor, råkor och starar över fälten. Bland de mer sällsynta besökarna kan skogssnäppa och kungsfiskare nämnas.



Mandelblom

Insekter

Längs ån och vid dammarna kan man se stora svärmar av insekter som är populär föda åt många fåglar. Stilla dagar om sommaren jagar svalorna skriande över dammarna. Vandrar man längs ån i den nedgående solens ljus en stilla sommarkväll ser man tusentals insekter som dansar i luften. Längs kanterna på ån ser man ofta trollsländor och de sköna och färggranna jungfrusländorna. Ån kantas också av videarter som tidigt på året bjuder pollen och nektar till vårhungeriga humlor, bin och andra insekter.

Spår av svunna tider

Det skånska landskapet är intensivt brukat och få spår av tidigare odlarmöda finns kvar. I området kan man se några gamla stängselstolpar av ek som vittnar om att slutningarna tidigare nyttjades som betesmarker. Uppe på platån finns en av totalt sex märkegravar kvar. Där tog man kalkhaltig lera för att öka skördarna på åkermarken. Kvar blev vattenfyllda hål.

Längs Kvärlövsbäcken finns en fin allé med gamla pilar som är en del av sockengränsen mellan Saxtorp och Annelöv. Här och var finns det kvar imponerande pilar. Norr om reservatet finns rester av en gammal kvarn och själva kvarndammen finns kvar.

Kvärlövs naturområde är ett kommunalt naturreservat som bildades 2003. Reservatet är ett långsmalt område mellan Väst kustbanan och Saxån strax väster om Kvärlövs by.

Området kan nås via en tunnel under Väst kustbanan i norr och via Södra Kvärlövsvägen i söder. Längs ån finns en enkel 2,5 km lång stig med anlagda rastplatser i vackra miljöer. Från Dösjebro station kan man nå området via den gamla banvallen som numera är en gång- och cykelväg.

Saxån och Braån rinner genom Eslöv, Kävlinge, Landskrona och Svalövs kommuner. Saxån-Braåns vattenvårdskommitté är ett kommunalt samarbetsorgan som arbetar med vatten- och naturvård inom Saxån-Braåns 360 km² stora avrinningsområde. Omfattande åtgärder har genomförts för att minska övergödningen, gynna den biologiska mångfalden, underlätta för närrecreationen och bevara kulturlandskapet.

KVÄRLÖVS NATUROMRÅDE

