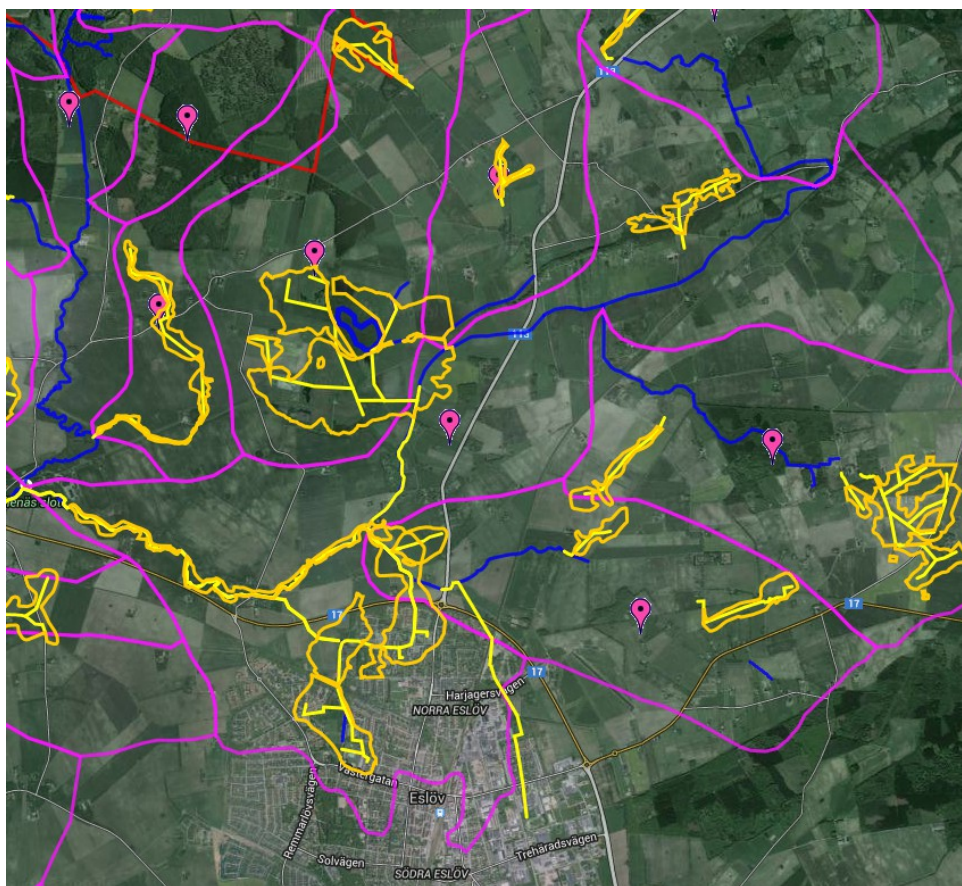


# Långgropen direkt, A2

15/12/2014



*Långgropen direkt*

<b>ID</b>	<b>A2</b>
Namn	Långgropen direkt
Åker (ha)	1 280
Åker (%)	73
Bebyggt (ha)	320
Bebyggt (%)	18
Övrigt (ha)	150
Övrigt (%)	9
Total area (ha)	1 750
Vattendrag (m)	9 800
Vattendrag (m/ha)	6
Kulverterat (m)	1 200
Kulverterat (m/ha)	1
Markläckage N (ton/år)	42
Markläckage P (kg/år)	431
Infiltrationskänslig jord (ha)	120
Infiltrationskänslig jord (%)	9
Erosionsrisk	ja
Dagvattenutsläpp (antal)	1
Enskilda avlopp (antal byar)	3

## A 2, Långgropen

**Kommun:** Eslöv. Vattendrag: Långgropen. Läge: Ca 500 m SO Trollenäs slott.

**Befintliga värden:** Mycket höga naturvärden. Skyddsstatus: Strandskydd råder.

**Vegetationstyp/er:** Blandlövsskog.

### Områdesbeskrivning

Området, som är av stor betydelse för traktens fauna, utgörs av en bäckravin längs Långgropen strax sydost om Trollenäs slott. De branta och höga slänterna ner mot ån domineras av lövskog, bland annat alm och ask. Buskskiktet som bitvis är ganska tätt och ger skogen ett snårigt intryck består till stor del av små exemplar av samma arter som i trädskiktet. Fältskiktet är av varierande sammansättning och täckningsgrad. På partier med glest träd- och buskskikt dominerar ofta hallon, nässlor och kirskaål. Markfuktigheten varierar mellan friska och fuktiga förhållanden och i botten på ravinen finns en del mindre sankmarker. Ovanför ravinen tar åkermark vid på båda sidor om ån.

### Friluftslivspotential

Området är på grund av sin branta topografi och täta vegetation svårt att färdas i. Då det dessutom är svårtillgängligt är detta område mindre väl lämpat som friluftsområde. För mycket aktiviteter kan även medföra att flera störningskänsliga djurarter, som redan är hårt undanträngda i landskapet, skyr området vars naturvärden därmed skulle minska.

### Nödvändiga åtgärder för att bibehålla/öka natur- och rekreationsvärdena

Området bör i möjligaste mån få utvecklas fritt och ett eventuellt skogsbruk bör ske naturvårdsanpassat.

## A 2, Långgropen forts

**Kommun:** Eslöv. Vattendrag: Långgropen. Läge: Ca 2 km NO Eslöv.

**Befintliga värden:** Mycket höga naturvärden och höga rekreationsvärden.

**Potentiella värden:** Mycket höga rekreationsvärden.

**Skyddsstatus:** Strandskydd råder.

**Vegetationstyp/er:** Gräsmark (friskäng, fuktäng), alskog, åker.

### Områdesbeskrivning

Området omfattar en cirka 1,5 km lång sträcka av Långgropens dalgång som mestadels utgörs av betesmarker (se karta 13). Topografin är mycket varierande i området. Åslänterna är relativt flacka i väster men öster om vägen mot gården Gullarp, är syd-, och bitvis även nordslänten, brant och hög. Ett mycket kuperat område, med en mängd små kullar finns på ett parti i områdets mitt (delområde a) där ån också har ett mycket välutvecklat meandrande förlopp med stora skönhets- och landskapsbildmässiga värden. Marken är mestadels frisk och välbetad ända ner i ån. Träd och buskar saknas förutom ett mindre bestånd med al och fläder i delområde a. Vegetationen i fältskiktet är till största delen trivial och tydligt gödselpåverkad. Vanliga arter är bland andra engelskt rajgräs, ogräsmaskros, röllika, rödven och smörblomma.

### Friluftslivspotential

Området har ett stort potentiellt värde som promenadstråk på cykelavstånd, cirka två km, för boende i norra och östra Eslöv eftersom det finns få övriga naturområden i närheten av staden. Området är lättillgängligt och kan nås både från Östra Asmundtorp och Gullarp. Dock är möjligheterna till bilparkering begränsade. Även framkomligheten i området är god frånsett att det saknas stängselövergångar och att det finns få möjligheter att korsna vattendraget.

## **Nödvändiga åtgärder för att bibehålla/öka natur- och rekreationsvärdena**

Betet bör fortsätta i den nuvarande omfattningen och gödsling av marken bör undvikas, framför allt i områden som inte gödslats tidigare. För att underlätta möjligheterna till rekreation kan ett promenadstråk med tillhörande stängselövergångar och spångar anläggas i första hand i områdets östra del (se karta 13).

### **A 2, Långgropen**

**Kommun:** Eslöv. Vattendrag: Långgropen. Läge: Ca 3 km N Eslöv. Aktualitet (tidpunkt för senaste uppgifter): 1996.

**Befintliga värden:** Mycket höga naturvärden.

**Skyddsstatus:** Åsryggen i områdets södra del är föreslaget som naturvårdsområde i naturvårdsplanen för M-län från 1975.

**Vegetationstyp/er:** björkskog.

#### **Områdesbeskrivning**

En före detta mosse där torvbrytning tidigare bedrivits men där en björkdominerad sumpskog nu har bildats. Området omfattar cirka 25 ha och är av stort värde för fågel- och viltfaunan i trakten. Längs områdets sydkant löper en åsrygg som utgör en förlängning av Bosarps jär och just söder om åsryggen ligger en damm vid ett biflöde till Långgropen som anlades 1992 i syfte att minska näringshalten i vattnet.

#### **Behov av åtgärder**

Undvikande av ytterligare dikningar. Skogen bör i möjligaste mån få utvecklas fritt och om skogsbruk förekommer bör detta bedrivas miljöanpassat.

### **A 2, Långgropen källflöden, Blekebäcken**

**Kommun:** Eslöv. Vattendrag: Långgropens källflöden, Blekebäcken. Läge: Ca 4 km NNO Eslövs centrum. Aktualitet (tidpunkt för senaste uppgifter): 1996.

**Befintliga värden:** Särskilt höga naturvärden.

**Skyddsstatus:** Har omfattats av NOLA-avtal sedan 1991 och EU-bidrag har sökts för delar av området.

**Vegetationstyp/er:** gräsmark.

#### **Områdesbeskrivning**

En kuperad, ohävdad blandlövhage längs Blekebäcken bevuxen med ek, al, apel och slån som mot öster övergår i öppen betesmark. Det cirka fem ha stora området är ogödslat och har en intressant flora. Mest anmärkningsvärd är förekomsten av den synnerligen sällsynta humlesugan som är klassad som akut hotad, kategori 1 på den röda listan över hotade arter, och endast förekommer på fem lokaler i hela landet, varav samtliga i Skåne.

#### **Behov av åtgärder**

Viss röjning bör ske i blandlövhagen följt av återinfört bete i hela området.

#### **Hot mot områdets natur/rekreationsvärden**

Ohävd: Igenväxning hotar floravärdena i delar av området.

## **A 2, Blekebäcken**

**Kommun:** Eslöv. Vattendrag: Långgropens källflöden, Blekebäcken. Läge: Ca 3,5 km NO Eslöv. Aktualitet (tidpunkt för senaste uppgifter): 1996.

**Befintliga värden:** Särskilt höga naturvärden.

**Vegetationstyp/er:** Granskog, lövskog, gräsmark.

### **Områdesbeskrivning**

Ett cirka 63 ha stort område som tidigare utgjorts av betesmarker omväxlande med dungar av ek och bok. Idag har merparten av de gamla lövträden avverkats och delar av området är planterat med gran. Floran är dock fortfarande intressant med förekomst av ängsskära, smörbollor, nattviol och grönvit nattviol samt den mycket sällsynta humlesugan. Området genomrinnas av Blekebäcken som bitvis har ett meandrande förlopp och på vissa ställen har skurit sig ner i lerskifferberggrunden och bildat raviner. Skogen är även av stort värde för traktens djurliv.

### **Behov av åtgärder**

Floran bör gynnas genom bete och/eller slåtter, vid behov kompletterat med röjning. I första hand bör åtgärderna inriktas på de områden där humlesugan växer. Gödsling bör inte ske i området. Gran bör inte nyplanteras efter avverkning och på sikt bör området återföras till sitt tidigare utseende med öppna betesmarker och lövdungar. Skogsbruk i området bör bedrivas miljöanpassat.

## **A 2, Blekebäcken**

**Kommun:** Eslöv. Vattendrag: Långgropens källflöden, Blekebäcken. Läge: Ca 4 km NO Eslöv. Aktualitet (tidpunkt för senaste uppgifter): 1996.

**Befintliga värden:** Höga natur- och rekreationsvärden. Skyddsstatus: EU-bidrag har sökts.

**Vegetationstyp/er:** gräsmark.

### **Områdesbeskrivning**

En cirka åtta ha stor, numera ohävdad och igenväxande blandlövhage som dock ännu hyser stora botaniska värden. Bland annat förekommer smörbollor, ängsskära och ängsnycklar. Även mer hedartade partier med stagg och knägräs finns i området.

### **Behov av åtgärder**

Hela området bör röjas varefter ett tillräckligt intensivt bete omedelbart bör återinsättas.

### **Hot mot områdets natur/rekreationsvärden**

**Ohävd:** Igenväxning utgör för närvarande ett akut hot mot floran i området som dock förhoppningsvis kan undanröjas om sökta EU-bidrag erhålles.

## **A 2, Långgropens biflöden**

**Kommun:** Eslöv. Vattendrag: Långgropens biflöden. Läge: Ca 2 km SV Stehag. Aktualitet (tidpunkt för senaste uppgifter): 1996.

**Befintliga värden:** Höga naturvärden.

**Skyddsstatus:** EU-bidrag har sökts och området har tidigare omfattats av landskapsvårdsavtal.

**Vegetationstyp/er:** gräsmark.

**Områdesbeskrivning**

Ett 2,7 ha stort område beläget på åns norra sida söder om järnvägen. Marken är stenig, svagt sluttande och partivis fuktig. I den betade, norra delen av området är vegetationen ännu välhävdad medan den södra delen nu är ohävdad och under igenväxning. Inom området finns även en så kallad gropavall av kulturhistoriskt intresse.

**Behov av åtgärder**

Betet bör återinföras i den södra delen, vid behov föregånget av en röjningsinsats, och i framtiden bedrivs kontinuerligt i hela området. Gödsling bör undvikas.

**Hot mot områdets natur/rekreativvärden**

Ohävd: Igenväxning hotar floravärdena i del av området.