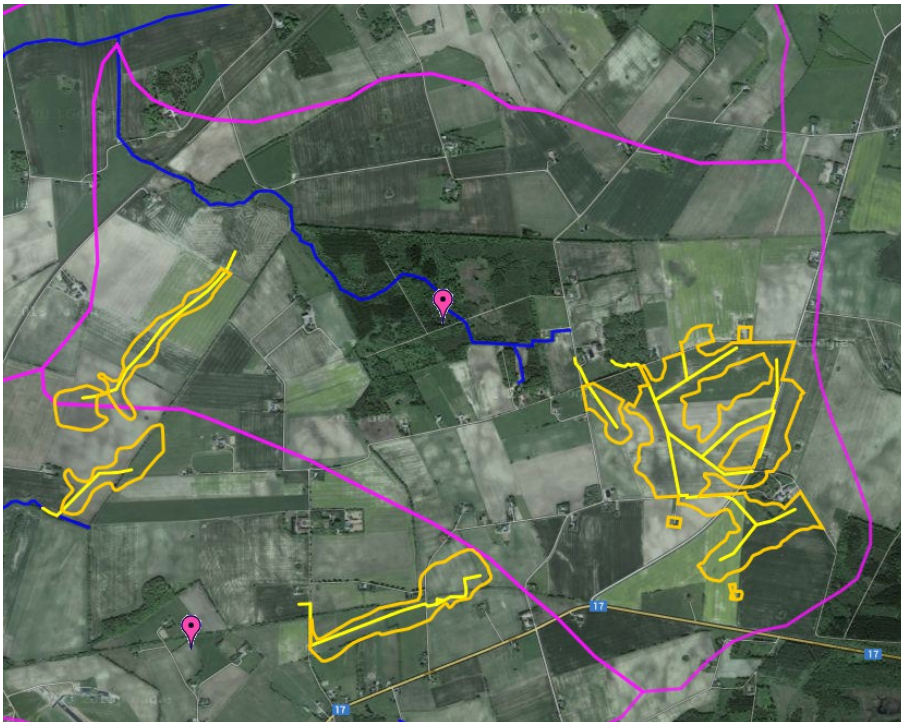


Blekebäcken, A3

15/12/2014



Blekebäcken

ID	A3
Namn	Blekebäcken
Åker (ha)	650
Åker (%)	84
Bebyggt (ha)	0
Bebyggt (%)	0
Övrigt (ha)	120
Övrigt (%)	16
Total area (ha)	770
Vattendrag (m)	3 700
Vattendrag (m/ha)	5
Kulverterat (m)	4 300
Kulverterat (m/ha)	6
Markläckage N (ton/år)	20
Markläckage P (kg/år)	207
Infiltrationskänslig jord (ha)	
Infiltrationskänslig jord (%)	
Erosionsrisk	nej
Dagvattenutsläpp (antal)	0
Enskilda avlopp (antal byar)	0

A 3, Kastberga äng

Kommun: Eslöv. Vattendrag: Långgropens källflöden, Blekebäcken. Läge: Ca 3 km NO Eslöv.
Aktualitet (tidpunkt för senaste uppgifter): 1996.

Befintliga värden: Särskilt höga naturvärden. Skyddsstatus: EU-bidrag har sökts och området har tidigare omfattats av NOLA-avtal.

Vegetationstyp/er: gräsmark

Områdesbeskrivning

En cirka tre ha stor, öppen betesmark längs Blekebäcken med enstaka solitärträd och artrik, värdefull flora. Bland annat förekommer smörbollor, ängsskära, ängsnycklar och den mycket sällsynta humlesugan som här har en av sina fem växtplatser i landet. I områdets västra del är dock vegetationen delvis gödselpåverkad. Ett mindre parti längs bäcken slåträs årligen av Eslövsbygdens naturvårdsförening. I bäcken finns rester av ett gammalt kvarndämme från 1600-talet varför området även är kulturhistoriskt intressant.

Behov av åtgärder

Fortsatt bete och slåtter samt undvikande av gödsling.