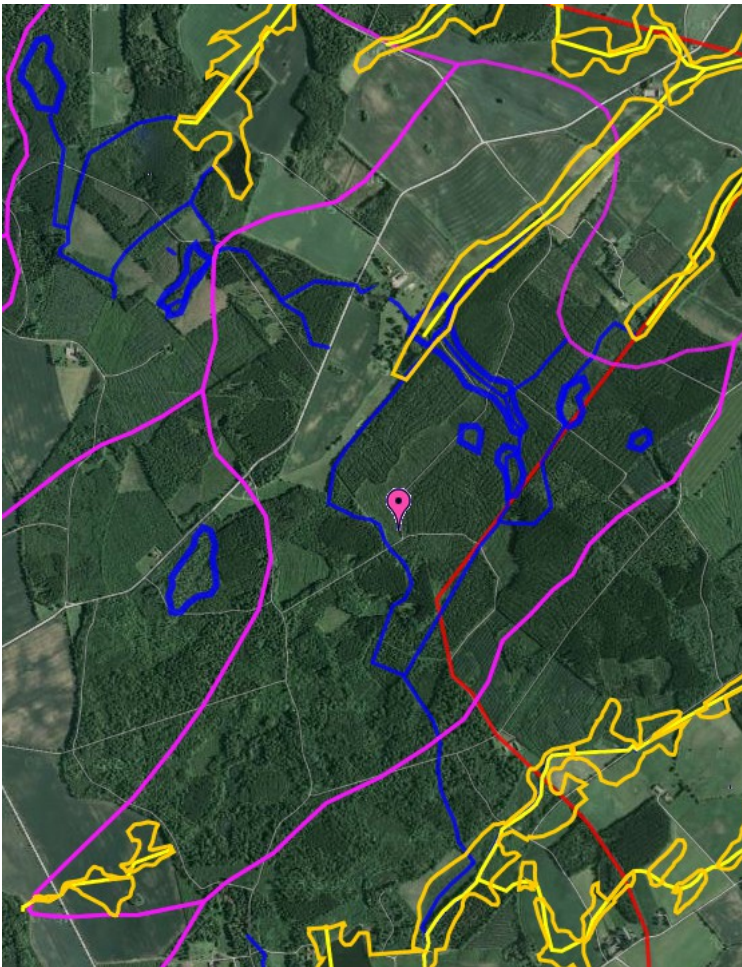


Djurhagen, B4

15/12/2014



Djurhagen

ID	B4
Namn	Djurhagen
Åker (ha)	90
Åker (%)	21
Bebyggt (ha)	0
Bebyggt (%)	0
Övrigt (ha)	330
Övrigt (%)	79
Total area (ha)	420
Vattendrag (m)	6 800
Vattendrag (m/ha)	16
Kulverterat (m)	1 600
Kulverterat (m/ha)	4
Markläckage N (ton/år)	4
Markläckage P (kg/år)	60
Infiltrationskänslig jord (ha)	0
Infiltrationskänslig jord (%)	0
Erosionsrisk	ja
Dagvattenutsläpp (antal)	0
Enskilda avlopp (antal byar)	0

B 4, Djurups ängar

Kommun: Svalöv. Vattendrag: Saxåns källflöden. Läge: Ca 3 km SSO Konga. Aktualitet (tidpunkt för senaste uppgifter): 1996.

Befintliga värden: Höga naturvärden. Vegetationstyp/er: gräsmark.

Områdesbeskrivning

Betesmarker med värdefull flora. Bland annat förekommer ängsskära, Sankt Pers nycklar och prästkrage.

Friluftslivspotential

Inga närbelägna tätorter finns och området är svåråtkomligt varför friluftsvärdet är begränsat.

Behov av åtgärder

Området bör betas kontinuerligt och gödsling bör undvikas.