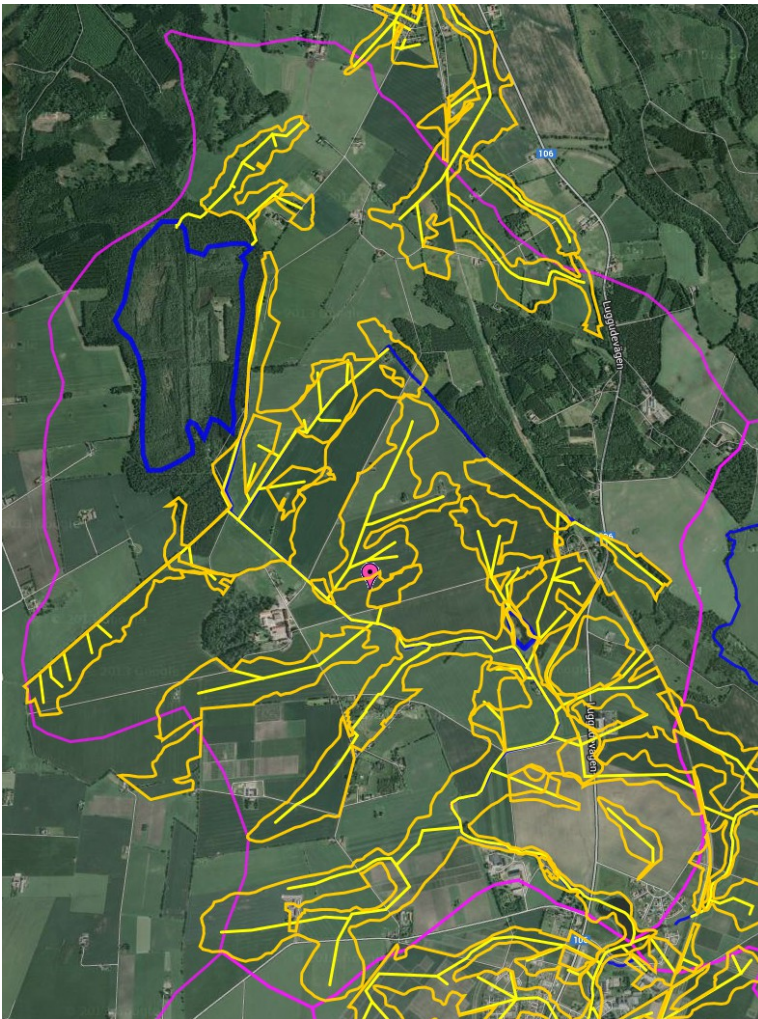


Norra Svalöv – Lönnstorp, D1

15/12/2014



Norra Svalöv - Lönnstorp

ID	D1
Namn	Norra Svalöv – Lönnstorp
Åker (ha)	1 000
Åker (%)	73
Bebyggt (ha)	10
Bebyggt (%)	1
Övrigt (ha)	360
Övrigt (%)	26
Total area (ha)	1 370
Vattendrag (m)	8 400
Vattendrag (m/ha)	6
Kulverterat (m)	14 400
Kulverterat (m/ha)	11
Markläckage N (ton/år)	32
Markläckage P (kg/år)	387
Infiltrationskänslig jord (ha)	50
Infiltrationskänslig jord (%)	5
Erosionsrisk	nej
Dagvattenutsläpp (antal)	0
Enskilda avlopp (antal byar)	1

D 1, Barmossen

Kommun: Svalöv. Vattendrag: Svalövsbäckens källflöden. Läge: Ca 5 km NNV Svalövs centrum.
Aktualitet (tidpunkt för senaste uppgifter): 1996.

Befintliga värden: Mycket höga naturvärden.

Skyddsstatus: Delar av området skyddas enligt kulturminneslagen. Vegetationstyp/er: björkskog.

Områdesbeskrivning

Mossen, som utgör Svalövsbäckens källflöde är idag bevuxen med tät björk- och alskog. Området har floristiska värden samt ett rikt fågelliv och är även ett viktigt tillhåll för det hårt trängda viltet i trakten. På flera platser invid mossen finns dessutom spår av boplatser från maglemosekulturen (8000-6000 f Kr) under äldre stenåldern vilket gör den kulturhistoriskt mycket intressant.

Friluftslivspotential

Området är svårframkomligt på grund av den täta vegetationen och mindre väl lämpat för friluftsliv.

Behov av åtgärder

Området bör i möjligaste mån få utvecklas fritt.