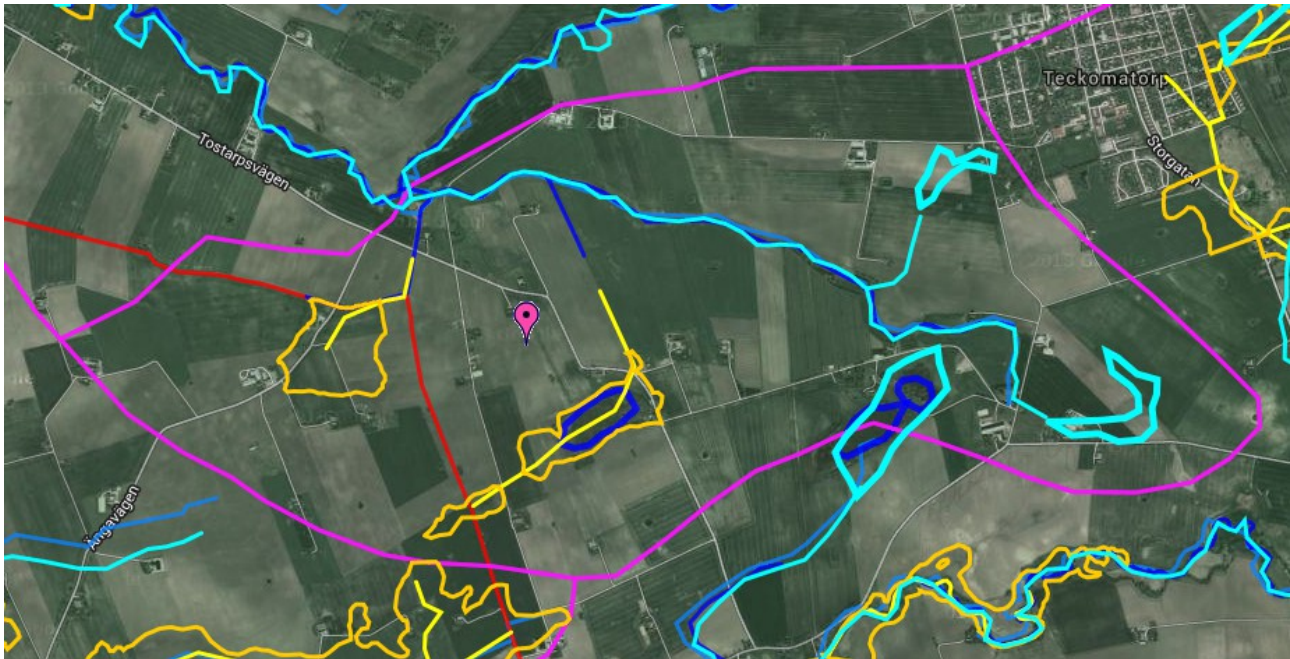


Norra Skrävlinge, E1

16/12/2014



Norra Skrävlinge

ID	E1
Namn	Norra Skrävlinge
Åker (ha)	540
Åker (%)	96
Bebyggt (ha)	0
Bebyggt (%)	0
Övrigt (ha)	20
Övrigt (%)	4
Total area (ha)	560
Vattendrag (m)	2 800
Vattendrag (m/ha)	5
Kulverterat (m)	2 600
Kulverterat (m/ha)	5
Markläckage N (ton/år)	16
Markläckage P (kg/år)	191
Infiltrationskänslig jord (ha)	0
Infiltrationskänslig jord (%)	0
Erosionsrisk	nej
Dagvattenutsläpp (antal)	0
Enskilda avlopp (antal byar)	0

Söder Teckomatorp

Beskrivning

Rätat slåttdike ca 1 m djup och brett. Skydds zoner finns längs delar av sträckan. Enstaka träd och buskar finns. Hästbetsmarker finns i de övre delarna.

Naturvärden

Generellt låga. Betesmarkerna har visst värde.

Rekreativsvärden

Låga

Potential finns. Möjlig vandrings slinga med anknytning till Teckomatorp.

Åtgärder

Naturvård, kompletterande träd och buskplantering. Möjlig meandring.

Braån, Trä till Turenäs

Beskrivning

Ån har ett lätt meandrande förlopp längs denna sträcka. Skyddszoner finns anlagda. Sträckan ligger i intensiv jordbruksbygd. Delen vid Turenäs är vildvuxen med en trädråd på södra sidan

Naturvärden

Tämligen begränsade bortsett från området nedanför Turenäs

Minskat bete är ett hot

Rekreativsvärde

Litet, med liten potential

Bibehållande av stigen mellan Värmö skola och Turenäs