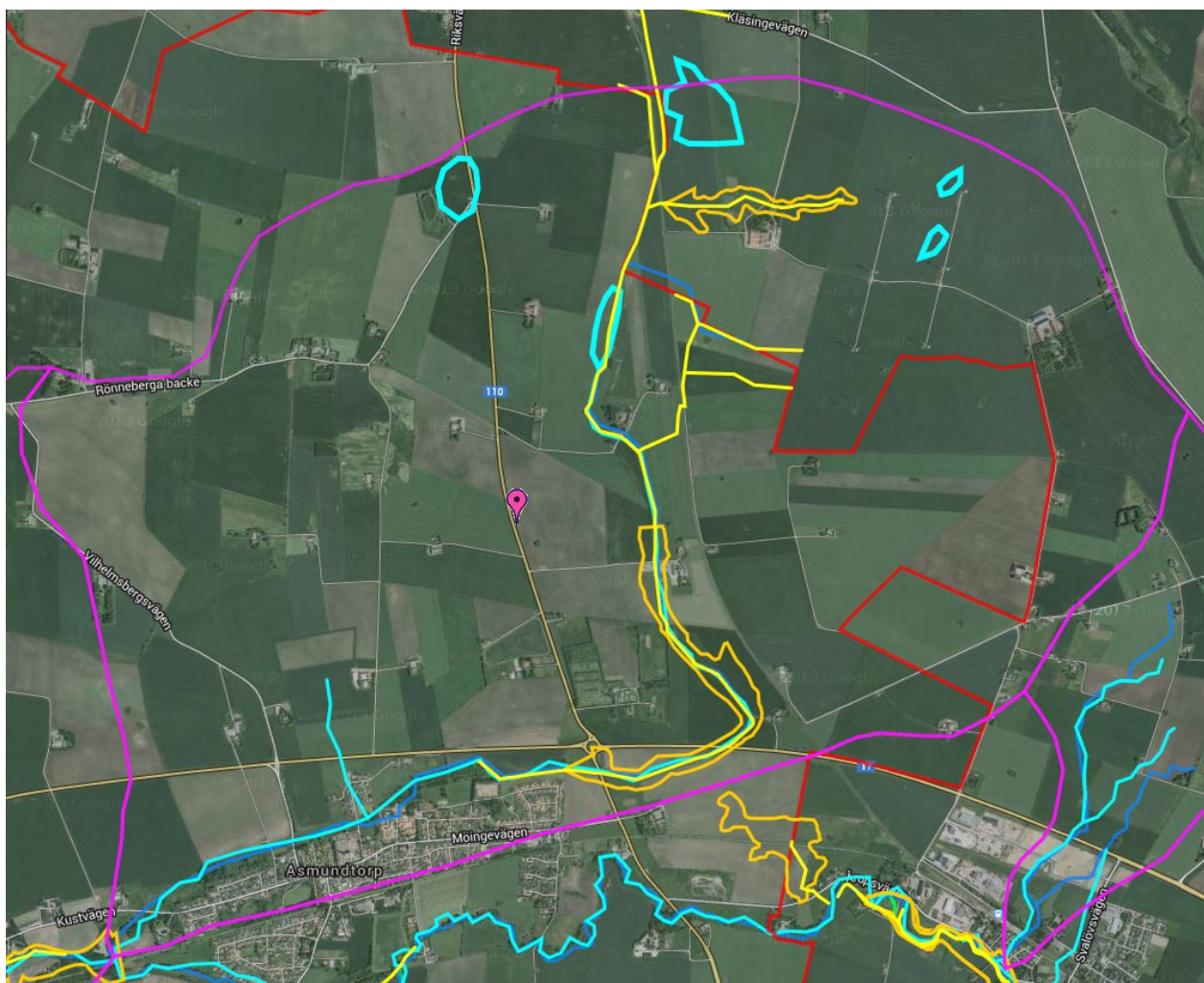


Örstorpsbäcken, E6

16/12/2014



Örstorpsbäcken

ID	E6
Namn	Örstorpsbäcken
Åker (ha)	1 380
Åker (%)	94
Bebyggt (ha)	40
Bebyggt (%)	3
Övrigt (ha)	50
Övrigt (%)	3
Total area (ha)	1 470
Vattendrag (m)	6 500
Vattendrag (m/ha)	4
Kulverterat (m)	1 400
Kulverterat (m/ha)	1
Markläckage N (ton/år)	42
Markläckage P (kg/år)	492
Infiltrationskänslig jord (ha)	0
Infiltrationskänslig jord (%)	0
Erosionsrisk	ja
Dagvattenutsläpp (antal)	6
Enskilda avlopp	1

Örstorpsbäcken norr om Asmundtorp

Beskrivning

Örstorpsbäcken är till stora delar ett kraftigt rätat och djupt nedskuret dike i ett intensivt utnyttjat jordbrukslandskap. Diket är ca 1- 2 m brett och ca 2 m ned. Jordbruket påverkar vattenkvaliteten kraftigt. Närmare Asmundtorp är bäcken ytligare och tendenser till meandring finns. Bitvis finns naturvärden i anslutning till tätorten. Ett flertal dammar för dagvattenhantering har anlagts vilket ökar naturvärdena.

Potential, naturvård och rekreation

Måttliga

Mycket höga eftersom vattendragen rinner både norr och söder om samhället.

Åtgärder

Inga särskilda. Området mellan norra Asmundtorp och väg 17 kan göras om till ett naturområdet för samhället.

Utmärkta möjligheter till vandringsstråk i anslutning till vattendragen

Lilla Hörstadsbäcken

Beskrivning

Vackert område med omväxlande betesmarker (Nissebo), 3 anlagda dammar och partier med tät skogsvegetation.

Potential, naturvård och rekreation

Höga biologiska värden genom områdets variation.

Mycket stor. Ett högklassigt närrekreationsområde.

Åtgärder

Betet bör fortsätta eller de öppna markerna hållas öppna på annat sätt.

Anläggande av stigar och öppethållande av landskapet.



E 6, Örstorpsbäcken

Kommun: Landskrona. Vattendrag: Örstorpsbäcken. Läge: Omedelbart N och NO Asmundtorp.

Befintliga värden: Höga naturvärden. Potentiella värden: Höga rekreativvärden.

Skyddsstatus: 10-åriga avtal har tecknats under 1991 mellan markägare och kommunen om anläggande av 5 m breda skyddszoner utmed bäcken på hela sträckan. Vegetationstyp/er: Åker med skyddszon, ohävdad öppen mark, blandlövskog, granskog,

Områdesbeskrivning

Detta område sträcker sig utmed Örstorpsbäcken från väg 1146 och uppströms till fruktodlingen på fastigheten Norra Möinge 1:20 norr om väg 17. Bäcken är på hela sträckan kraftigt rätad och rinner fram genom ett flackt landskap. Marken närmast ån utgörs till övervägande del av åkermark med undantag för fem meter breda skyddszoner som anlagts utmed ån på senare år. I höjd med Asmundtorps samhälle kantas ån på flera sträckor av lövskogsdungar och täta bälten med bland annat nässlor, kirskål och rosendunört medan på andra partier bebyggelsen når ända ner till ån. I höjd med idrottsplatsen finns en granplantering på den södra och beteshagar på den norra sidan av ån.

Just nedströms väg 110 på sydsidan av ån ligger ett nybyggt villaområde där en gräsmatta anlagts mellan husen och vattendraget. De skyddszoner som anlagts utmed ån har bitvis börjat växa igen, till exempel på sydsidan av bäcken just öster om väg 1146 där skyddszonen vid inventeringen var täckt med täta bestånd av åkertistel och gråbo. Vanliga arter i och invid åfåran är korgvide, vass, rosendunört och sträv kardvädd.

Friluftslivspotential

Området är för närvarande svårframkomligt på långa sträckor till följd av bebyggelse och tät vegetation. Även i de befintliga skyddszonerna är framkomligheten mestadels låg eftersom dessa vanligen inte hävdas och därför börjat växa igen. Ån erbjuder dessutom inga större skönhetsvärden där den i snörråta fåror med branta kanter rinner fram genom åkerlandskapet och de nuvarande friluftsvärdena i detta område får därför anses måttliga. Dock hyser den tätortsnära delen av sträckan ett högt potentiellt rekreativvärde då det utgör ett "naturområde" på gångavstånd för boende i Asmundtorp.

Nödvändiga åtgärder för att bibehålla/öka natur- och rekreativvärdena

För att minska näringsläckaget till bäcken från den omgivande åkermarken bör alla befintliga skyddszoner, där så inte redan är fallet, förses med en tät grässvål som regelbundet bör hävdas. Detta skulle även öka allmänhetens tillgänglighet till landskapet i trakten och därmed öka bäckens idag låga friluftsvärde väsentligt. I den tätortsnära delen av området kan en gångstig röjas fram längs ån för att underlätta möjligheterna till promenader i naturmiljö för boende i Asmundtorp.