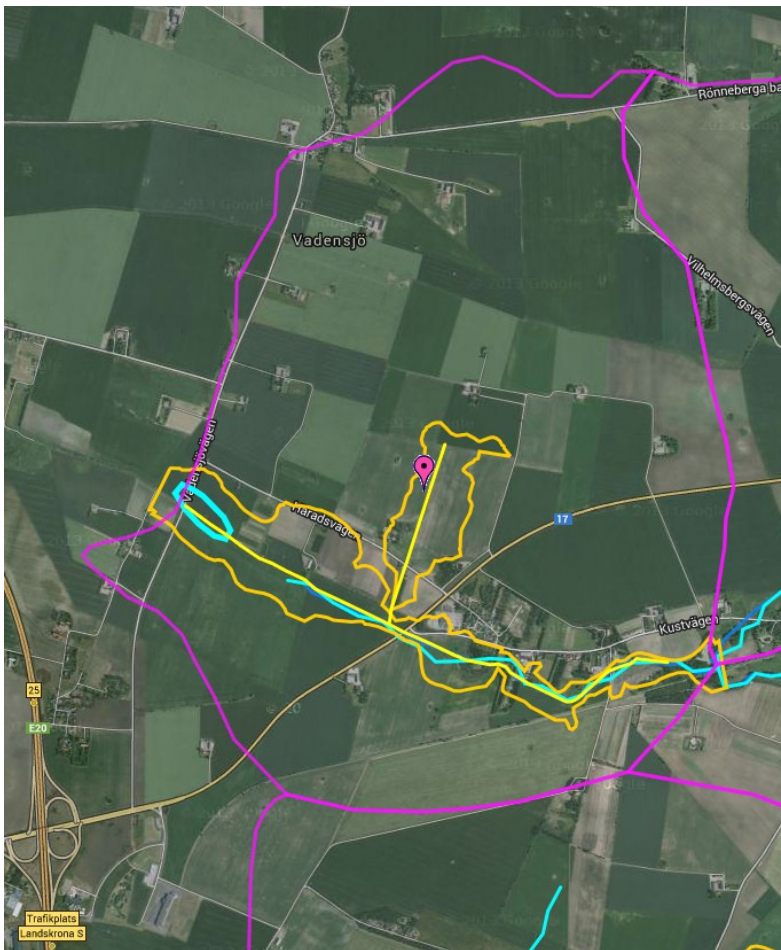


Hörstadsbäcken, E7

16/12/2014



Hörstadsbäcken

Id	E7
Namn	Hörstadsbäcken
Åker (ha)	780
Åker (%)	95
Bebyggt (ha)	20
Bebyggt (%)	2
Övrigt (ha)	20
Övrigt (%)	2
Total area (ha)	820
Vattendrag (m)	1 200
Vattendrag (m/ha)	24
Kulverterat (m)	2 200
Kulverterat (m/ha)	3
Markläckage N (ton/år)	24
Markläckage P (kg/år)	277
Erosionsrisk	ja
Infiltrationskänslig jord	0
Infiltrationskänslig jord	0
Dagvattenutsläpp (antal)	1
Enskilda avlopp (antal byar)	3

Lilla Hörstadsbäcken

Beskrivning

Vackert område med omväxlande betesmarker (Nissebo), 3 anlagda dammar och partier med tät skogsvegetation.

Potential, naturvård och rekreation

Höga biologiska värden genom områdets variation.

Mycket stor. Ett högklassigt närrekreationsområde.

Åtgärder

Betet bör fortsätta eller de öppna markerna hållas öppna på annat sätt.

Anläggande av stigar och öppethållande av landskapet.

E 7, Hörstadsbäcke

Kommun: Landskrona. Vattendrag: Hörstadsbäcken/Örstorpsbäcken. Läge: Mellan Asmundtorp och Råga Hörstad.

Befintliga värden: Höga natur- och rekreativvärden. Potentiella värden: Mycket höga rekreativvärden.

Skyddsstatus: EU:s miljöstöd har sökts på delar av betesmarken. Vegetationstyp/er: Gräsmark (friskäng, fuktäng), planerad våtmark, damm, blandlövsskog, åker.

Områdesbeskrivning

Ett mycket variabelt område (se karta 12) med omväxlande öppna gräsmarker (delområdena d, f, g), blandlövskog (b, e), åker (a) samt ett parti med fuktig, öppen mark (c) och till väster om detta en liten nyanlagd damm. I delområde a har majs odlats under 1996 och här växte vid inventeringen även denna grödas följeslagare, det sällsynta åkerogräset hönshirs. Delområde b är huvudsakligen täckt av lövträd varav asp dominerar men även al, ask och alm är vanliga. Mitt i området, i anslutning till den gamla järnvägsvallen som lagts om till cykelbana, finns ett litet öppet parti som är täckt av vackra exemplar av kungsljus. Mest rör det sig om så kallade hybridsvärmar, d v s korsningar i olika kombinationer, främst av grenigt och mörkt kungsljus. Vissa individ förefaller dock vara tämligen ”rena” exemplar av grenigt kungsljus som är mycket sällsynt och tillhör hotkategori 2 (=sårbara) på den nationella rödlistan. Den andra skogsdungen, delområde e, domineras av alm som står tätt uppe på höjden i sydost men glesas ut mot ån till där marken är täckt av täta nässelbälten.

Delområde d och g utgörs av öppna betesmarker förutom den branta åbrinken på Hörstadsbäckens sydsida i delområde g som bitvis är tätt albevuxen. Fältskiktet är mestadels triviale. Nämnvärt är dock ett stort bestånd av blåttåg i delområde g. Delområde f utgörs av ett gammalt grustag som numera är gräsbevuxet och slåträs regelbundet. Här är marken sandig och hyser arter som oxtunga, skatnäva och olika kungsljus. Delområde c utgörs av ett fuktigt parti utmed Örstorpsbäcken som invallats och enligt planerna skall omvandlas till våtmark genom att vatten pumpas in från bäcken. Området var vid inventeringen bevuxet med jättegröe, bredkaveldun, vasstarr och vass. Syftet med våtmarksprojekt, liksom med den nyanlagda dammen, är att dessa skall fungera som kvävefällor och minska näringshalten i vattnet genom naturliga reningsprocesser.

Friluftslivspotential

Området har i sin helhet en mycket stor friluftslivspotential då det utgörs av ett sammanhängande naturmarksstråk mellan, och i anslutning till, Asmundtorp och Råga Hörstad och kan nås till fots av ett stort antal människor. Även för närbelägna skolor i Asmundtorp kan området vara av intresse som undervisningslokal vid naturstudier. Det är lättillgängligt och framkomligheten är mestadels

god, även i den västra delen där flera markvägar finns i delområde b och i åkerkanten i delområde a. Dock saknas stängselövergångar på några platser liksom möjligheter att korsna bäcken.

Nödvändiga åtgärder för att bibehålla/öka natur- och rekreationsvärdena

Betet bör fortsätta i delområdena d och g och det gamla grustaget (f) bör hållas öppet liksom partiet med kungsljus i delområde b. Skogsområdena bör i möjligaste mån få utvecklas fritt och våtmarksprojektet bör fullbordas. För att underlätta för friluftslivet kan stängselövergångar och spångar anläggas på strategiska platser (se karta 12) så att möjligheterna att promenera i rundor ökar. Vallarna som omger delområde c bör vidare slås så att de blir lätt framkomliga.