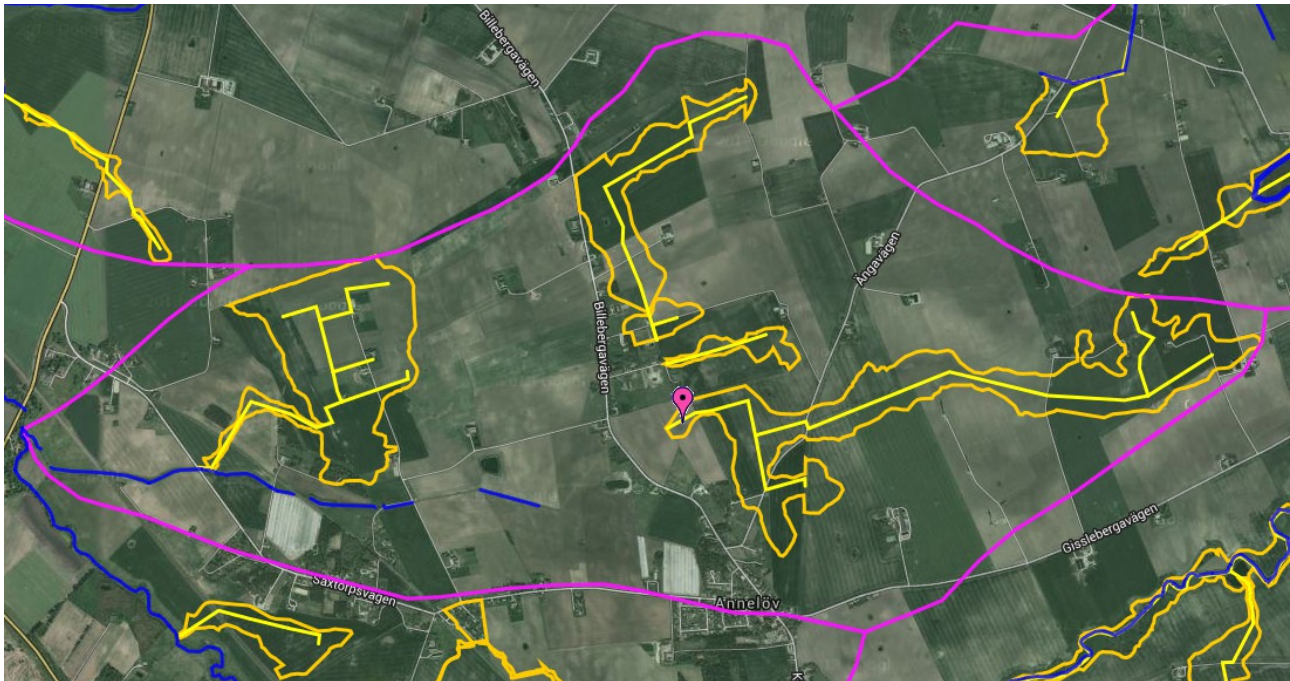


Annelöv, F/G2

16/12/2014



Annelöv

ID	F/G2
Namn	Annelöv
Åker (ha)	810
Åker (%)	95
Bebyggt (ha)	20
Bebyggt (%)	2
Övrigt (ha)	20
Övrigt (%)	2
Total area (ha)	850
Vattendrag (m)	2 200
Vattendrag (m/ha)	3
Kulverterat (m)	8 200
Kulverterat (m/ha)	10
Markläckage N (ton/år)	19
Markläckage P (kg/år)	223
Infiltrationskänslig jord (ha)	
Infiltrationskänslig jord (%)	
Erosionsrisk	nej
Dagvattenutsläpp (antal)	5
Enskilda avlopp (antal byar)	1

Beskrivning

Kvärlövs naturområde

Område mellan Västkustbanan och Saxån. Består i huvudsak av åkermark. I södra delen av området har två dammar anlagts och området runt dammarna betas av hästar. Saxån kantas av en bård av träd som i huvudsak består av al och saxlix. Området är kommunalt naturreservat och området närmast ån (ca 1/3) skall bestå av permanent gräsmark med inslag av naturmark. Övrig mark skall brukas ekologiskt.(ingen besprutning eller användning av konstgödsel).

Området kring dammarna i söder och trädbården längs Saxån har naturvärden.

Området har måttlig potential när det gäller naturvärden.

Åtgärder; Anläggande av två översilningsytor genom att öppna kulvertar. Anläggande av ängsmark i anslutning till ån. Plantering av buskar och träd.

Rekreation

Området har en hög potential

Åtgärder; Anlägga stigar i området. Spång på järnvägsundergången.

Kvärlövsbäcken

Kvärlövsbäcken är rätat ca en m bred och nedskuren 1 m. Omgärdad av skyddszoner. En mindre damm finns där det ibland betas av nötboskap.

Naturvärden

Låga – kan höjas genom att plantera träd och buskar.

Rekreativvärden

Låga

Möjligt att anlägga vandringsstråk med anslutning till Kvärlövs naturområde (se ovan)

F/G 2, Mellan 1179 och Trä

Kommun: L-krona/Kävlinge/Svalöv. Vattendrag: Saxån. Läge: Mellan väg 1179 och Trä.

Aktualitet (tidpunkt för senaste uppgifter): 1993.

Befintliga värden: Särskilt höga naturvärden.

Skyddsstatus: Ingår i område av riksintresse för naturvärden. Strandskydd råder. EU-bidrag har sökts och NOLA-avtal har tidigare varit tecknade på delar av området. Ligger inom område föreslaget som naturvårdsområde i naturvårdsplanen för M-län från 1975. Vegetationstyp/er: Gräsmark, buskmark.

Områdesbeskrivning

Området består av Saxåns dalgång mellan väg 1179 och uppströms till Trä. Dalgången, vars topografi varierar mellan branta höga åbrinkar och mera flacka sluttningar, utgöres här till största delen av betesmarker men vissa partier har idag vuxit igen med täta buskage av hagtorn, slån och fläder. Vegetationen är på vissa håll gödselpåverkad och förhållandevis trivial, medan andra partier hyser en artrik torrängsflora med bland annat gullvivor. Området hyser även en värdefull häckfågelfauna.

Friluftslivspotential

Området är mycket vackert och i detta avseende väl lämpat som promenadområde. Dock bör friluftsliv inte uppmuntras på denna lokal på grund av det störningskänsliga och värdefulla

fågellivet. Vidare är möjligheterna till bilparkering i anslutning till området små och avsaknaden av stängselövergångar och igenväxningen av vissa partier medför att framkomligheten på sträckan är begränsad.

Behov av åtgärder

Betet bör fortsätta och vid behov utökas på vissa delar för att motverka igenväxning. I de redan nu igenvuxna delarna kan röjning vara motiverad om de tidigare hyst, och helst ännu håller rester av, en intressant flora och störningarna inte blir för stora för den värdefulla fågelfaunan. En eventuell röjning bör utföras under vintern eller tidigt på våren för att minimera störningen på fågellivet. Området bör inventeras för att utröna behovet av röjning.

Intressekonflikter

Rekreation-naturvård: Området hyser en värdefull och störningskänslig häckfågelfauna vilket står i konflikt med bedrivandet av friluftaktiviteter.

Hot mot områdets natur/rekreativvärden

Ohävd: Igenväxning till följd av upphört eller för svagt bete hotar floran på vissa partier.