



Länsstyrelsen  
Skåne

## Miljöproblem



**Punktkällor**

**Diffusa källor**

Recipientkontroll

Syfte

Åtgärdsbehov



# Recipientkontroll

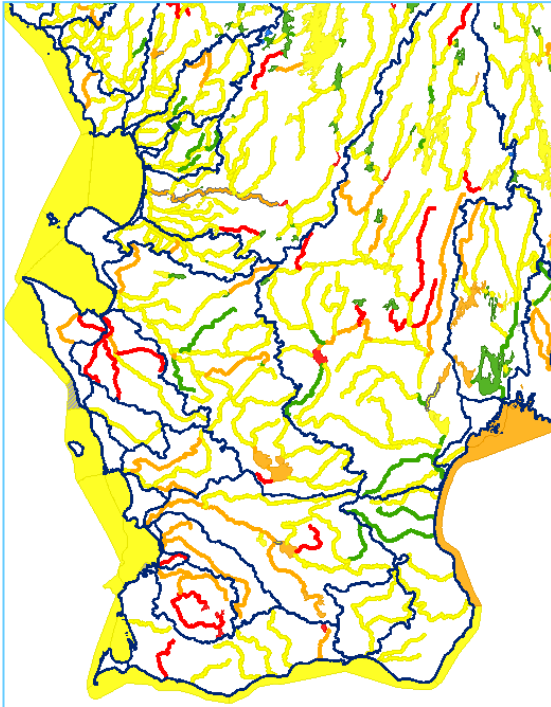


Länsmiljöchefsträff  
Malmö 2015-05-22  
Lars Collvin



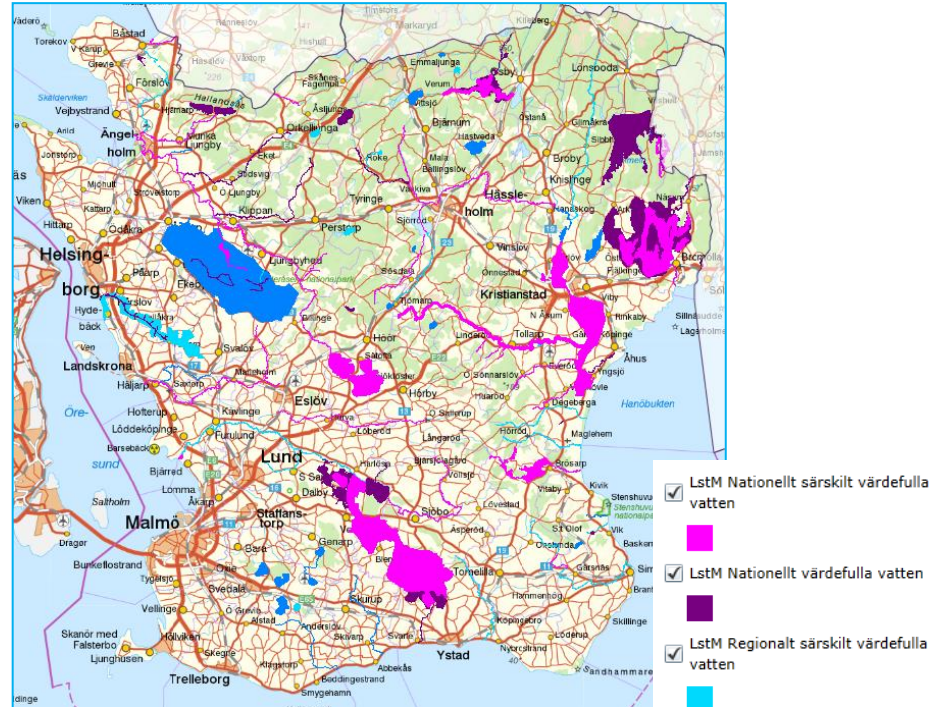
# Kunskapsbrist

Vattendirektivet  
**Ekologisk status 2015, förslag**



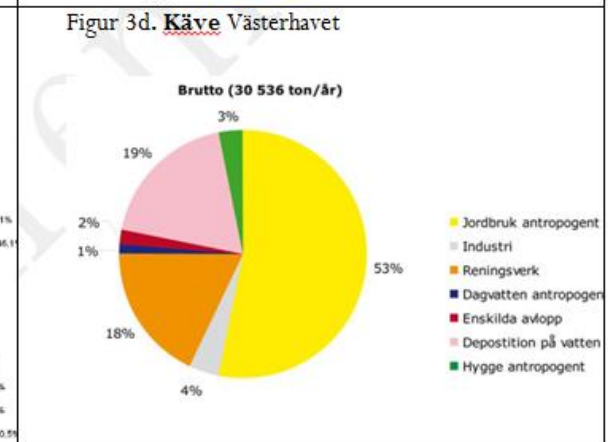
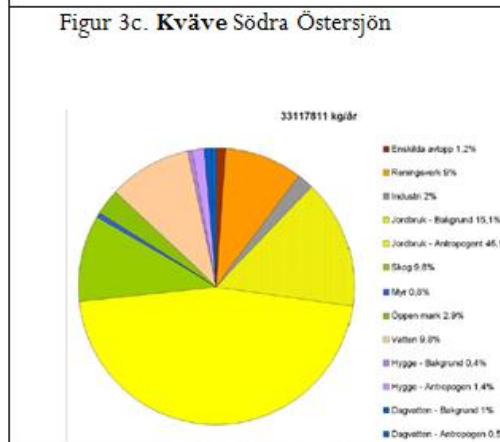
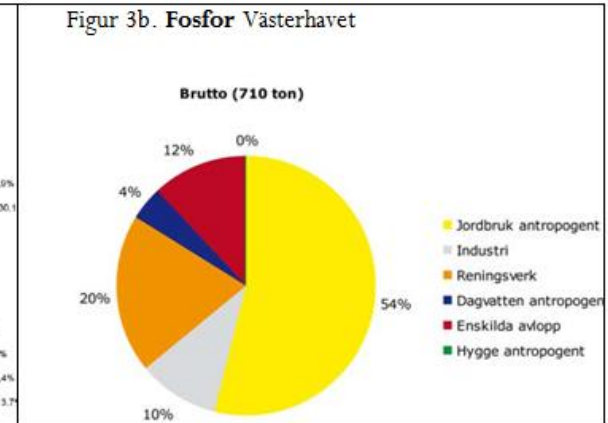
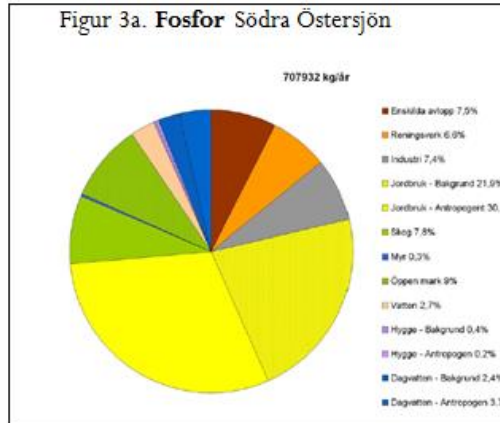
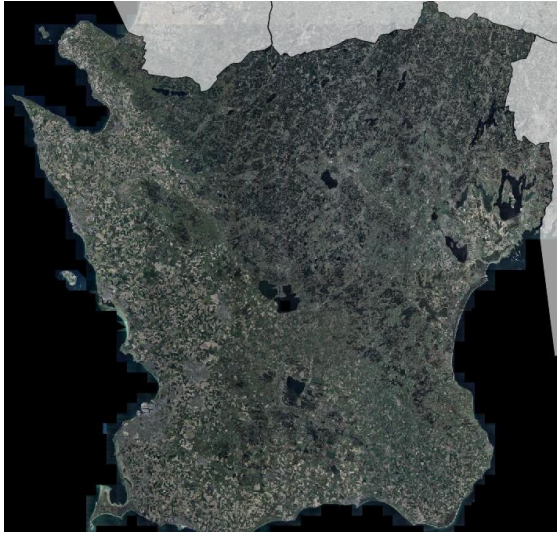
Kvalitetsfaktorer:  
**Biologiska**  
Fysikalisk kemiska  
Hydromorfologiska

Miljökvalitetsmålen m.m.  
**Värdefulla vatten**



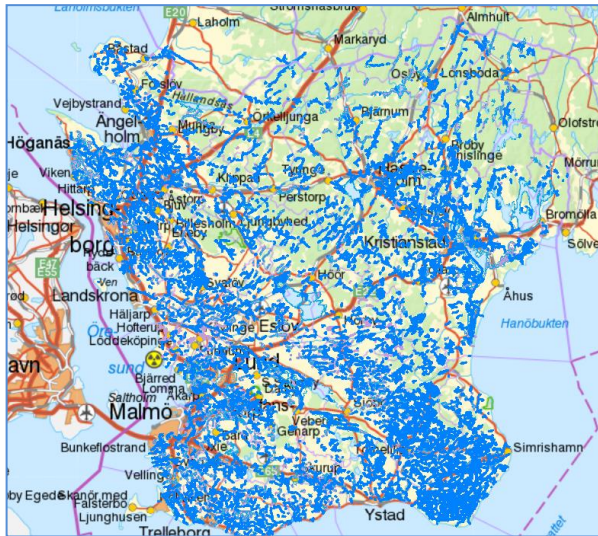
Natura 2000  
Livsmiljöer  
Skyddsvärda arter  
ÅGP...

# Jordbruksverksamhet – källfördelning



Näringsbelastning, Växtskyddsmedel, Livsmiljöer, Markavvattning, Bevattning

# Jordbruksverksamhet



 greppa näringsgruppen

### Vision

Greppa Näringsgruppen ska uppfattas som lantbrukets verktyg för effektivare miljönytta och vara det naturliga valet för den lantbrukare som söker information och förslag till konkreta åtgärder.



# Tillsynsvägledning



TVL-info 2015:X  
Tillsynsvägledning från  
Länsstyrelsen Skåne

## Tillsynsvägledning inför kommande tillsynsinsatser inom jordbruksföretags recipientkontroll

Myndigheter och kommuner har en skyldighet att söka ny kunskap och att verka för att uppnå av riksdagen och regeringen antagna mål, t.ex. miljökvalitetsmål och miljökvalitetsnormer för vattenförekomster, samt tillhörande åtgärdsprogram och handlingsplaner.

Kunskapsläget om hur jordbruksföretag påverkar vattenkvaliteten är idag inte helt känd. Många jordbruksföretag är små och det är inte självklart för den enskilda verksamhetsutövaren att den egna verksamheten kan ge upphov till en betydande miljöpåverkan i ett större perspektiv. Det är en utmaning för tillsynsmyndigheterna att förklara och förmå enskilda jordbruksföretag att ansluta sig till samordnad recipientkontroll. Verksamhetsutövare är ofta oroliga för att kostnaderna ska vara höga och utgöra ytterligare en miljörelaterad avgift.



## Underlagsdokument



## Jordbruket och recipientkontroll Underlag till vägledning för tillsynsmyndigheter



# Skälig kostnad för VU inom jordbruk

<b>Skåne 2013</b>	Hela haro	7,13	MKr
SRK Skåne 2013	Haro Skåne - GoK-län	6,8	MKr
SRK Skåne Hushåll 2013	77,8 % av total kostnad	5 290 400	Kr
Jordbrukssektorn	44,77 % av hushåll	2 368 512	Kr
Per storleksklass	Stora+medelstora+små	789 504	Kr
Per storleksklass	Stora+medelstora	1 184 256	Kr

Djurhållare+Växtodlare		Kronandel per	Kostnad per VU	Kostnad per VU
Verksamhet storlek	antal	storleksklass	kr/år	kr/år
Stora	138	789 504	5 721	5 700
Medelstora	856	789 504	922	900
Små	4 876	789 504	162	200
<b>Totalt</b>	<b>5 870</b>	<b>2 368 512</b>		

Djurhållare+Växtodlare		Kronandel per	Kostnad per VU	Kostnad per VU
Verksamhet storlek	antal	storleksklass	kr/år	kr/år
Stora	138	1 184 256	8 582	8 500
Medelstora	856	1 184 256	1 383	1 400
Små	4 876	0	0	0
<b>Totalt</b>	<b>5 870</b>	<b>2 368 512</b>		

# Pilotprojekt i Saxån-Braån



ESLÖV



SVALÖV



KÄVLINGE



LANDSKRONA



<b>B</b>	<b>1 st</b>
<b>≥ 500 ha</b>	<b>8 st</b>
<b>C</b>	<b>3 st</b>
<b>≥ 150-500 ha</b>	<b>44 st</b>

Vad

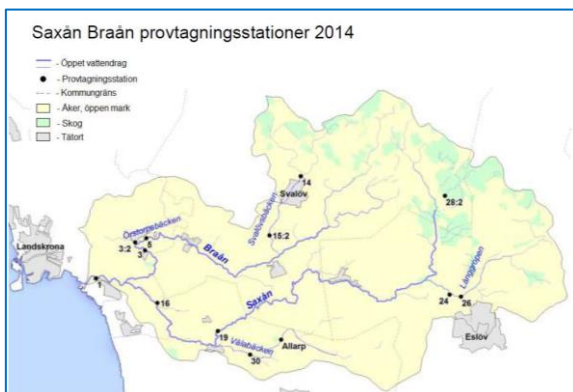
– att genomföra samordnad tillsyn av B- och C-anläggningar i Saxån-Braån med avseende på jordbruksverksamheter under sensommar-höst 2015

Syfte

- att tillsynen, inom ramen för egenkontrollen, begär att verksamhetsutövarna genomför uppföljning av sina effekter i Saxån-Braån, vidare
- att föreslå verksamhetsutövarna att i första hand genomföra sin undersökningsplikt inom ramen för den samordnade recipientkontrollen

# Potentiellt utfall för Saxån-Braån

Verksamhetsutövare	Antal VU	Ca kr/VU	Totalt kr
B + stora vo	9	8 500	76 500
C + medelstora vo	47	1 400	65 800
<b>Potentiellt tillskott</b>	<b>56</b>		<b>142 300</b>



Kontrollprogram	Kr
SRK 2013	342 130
+ 56 VU jordbruk 2016	142 300
<b>SRK potentiellt 2016</b>	<b>484 600</b>
<b>Potentiell ökning</b>	<b>41,5 %</b>





Länsstyrelsen  
Skåne